

Bekanntmachung

Die Gemeinde Gevensleben beabsichtigt die Veräußerung eines Grundstückes im Gemeindeteil Watenstedt freibleibend gegen Höchstgebot.

Bei diesem Grundstück handelt es sich um Teile von 3 zusammenhängenden Flurstücken im Bereich der Bahnhofstraße.

Die Gesamtfläche beträgt (vorbehaltlich noch erforderlicher Vermessung) rund 5.719 m².

Dabei handelt es sich um ca. 1.738 m² bebaubare Fläche im Innenbereich und ca. 3.981 m² Wiesenfläche (ehemaliger Sportplatz). Die Fläche ist auf der anliegenden Karte gekennzeichnet.

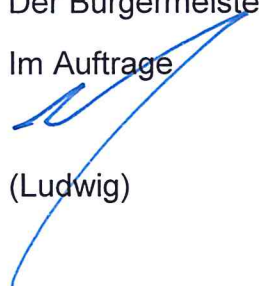
Als Mindestgebot werden 49.298,40 € für 5.719 m² erwartet. Mehr- oder Minderflächen nach dem Vermessungsergebnis werden mit einem Betrag von 8,62 € je m² verrechnet.

Schriftliche Angebot sind in einem verschlossenen Umschlag mit der Kennzeichnung „Angebot Grundstück Watenstedt“ bis zum 31. 01. 2019, 14.00 Uhr, bei der Samtgemeindeverwaltung Heeseberg, Helmstedter Straße 17, 38381 Jerxheim einzureichen.

Angebote die verspätet oder ungekennzeichnet eingehen werden nicht gewertet.

Der Bürgermeister

Im Auftrage

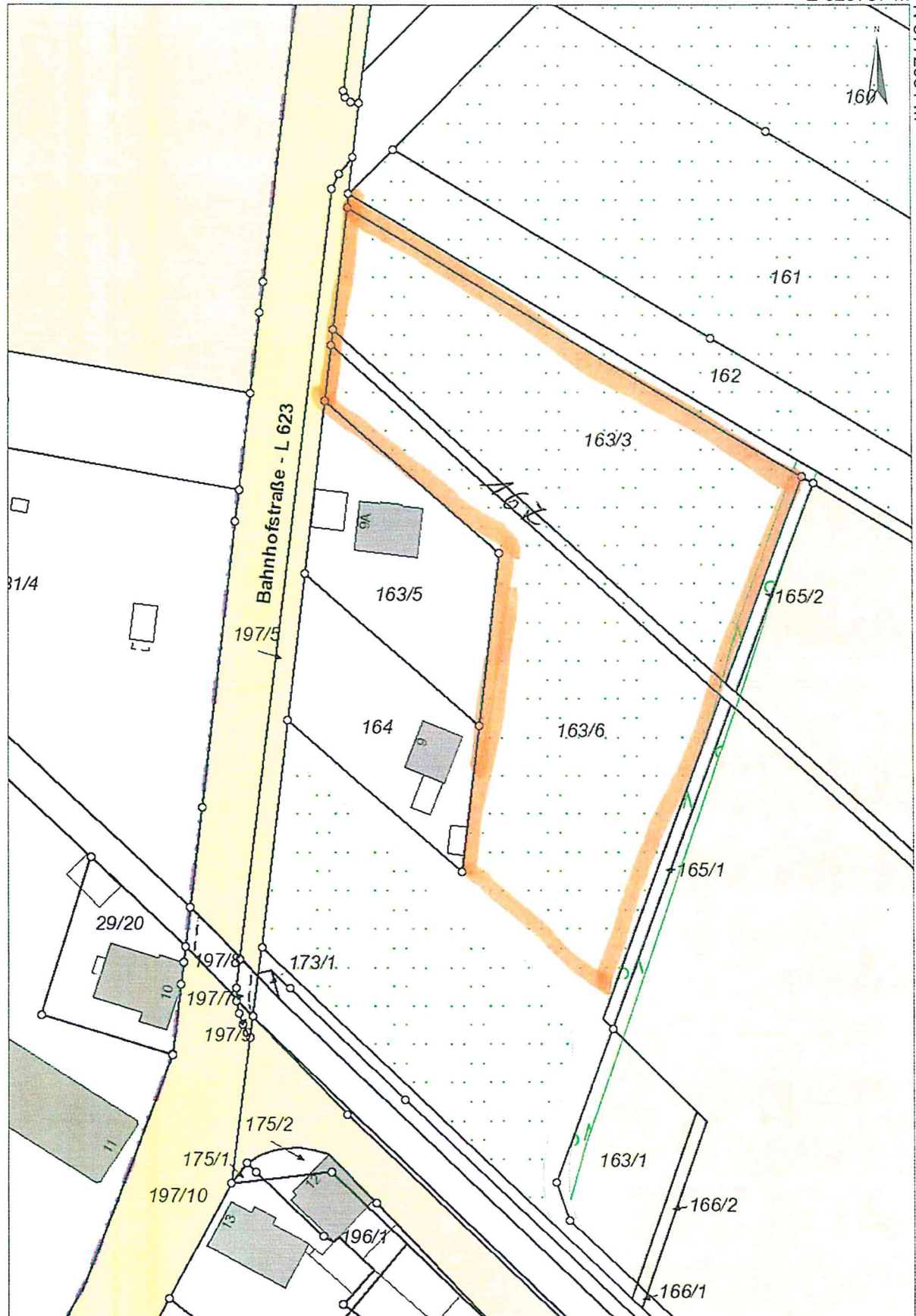


(Ludwig)

Anlage

E 625757 m

N 5772051 m



N 5771790 m

Bearbeiter Christian Ludwig Datum 11.10.2018

Hinweis Nur für die interne Nutzung. Es kann kein Rechtsanspruch auf Inhalt und Genauigkeit der Daten geltend gemacht werden. Im Zweifelsfalle ist Rücksprache mit dem Katasteramt zu halten.

Quelle: Auszug aus den Geobasisdaten der Niedersächsischen Vermessungs- und Katasterverwaltung, © 2018

E 625593 m

1:1.000

