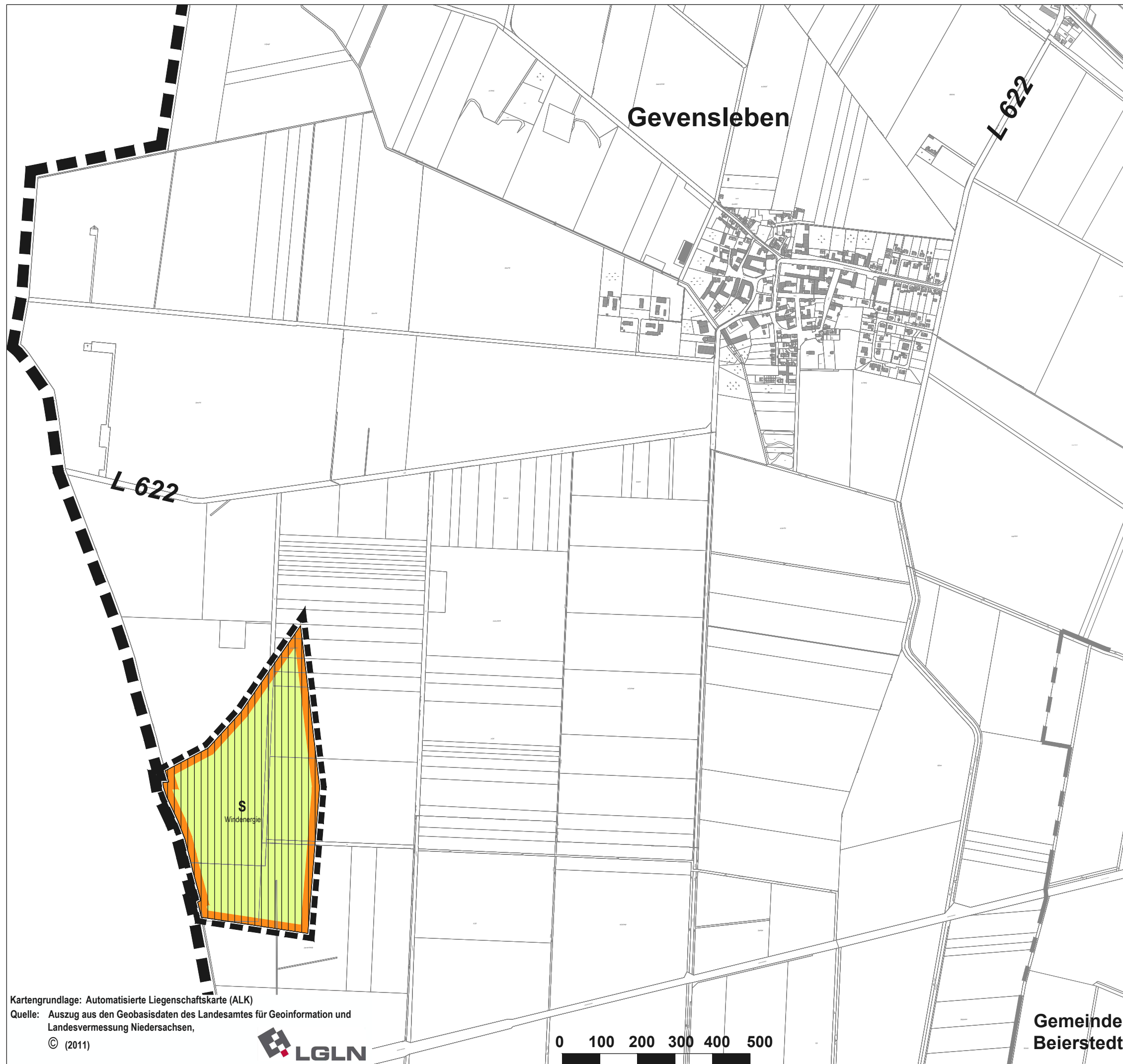
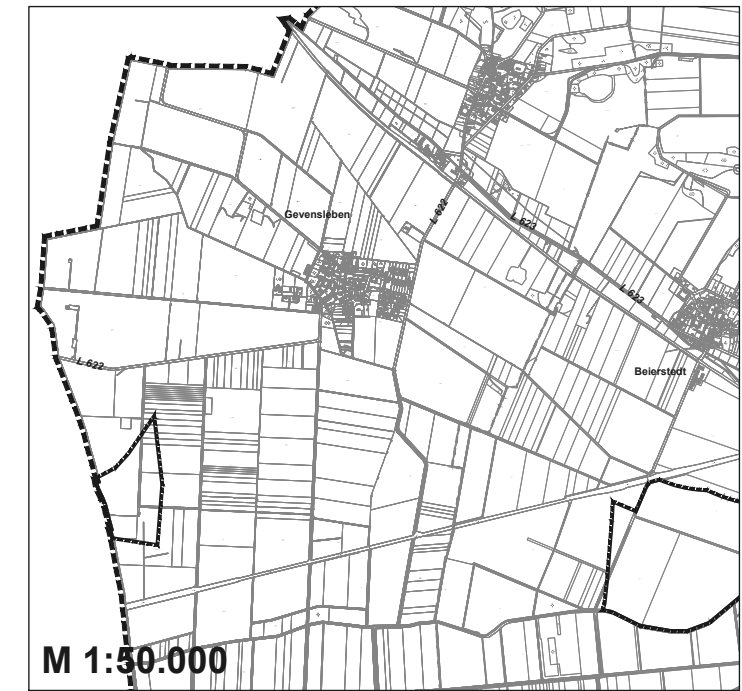


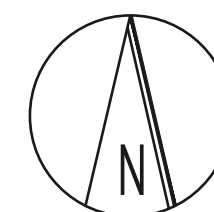
Samtgemeinde Heeseberg

Flächennutzungsplan 16. Änderung

Windenergieanlagen



Kartengrundlage: Automatisierte Liegenschaftskarte (ALK)
Quelle: Auszug aus den Geobasisdaten des Landesamtes für Geoinformation und Landesvermessung Niedersachsen,
© (2011)



M 1:10.000
im Original

Gevensleben
Gemeinde Gevensleben

Stand: § 3 (1)/ § 4 (1) BauGB