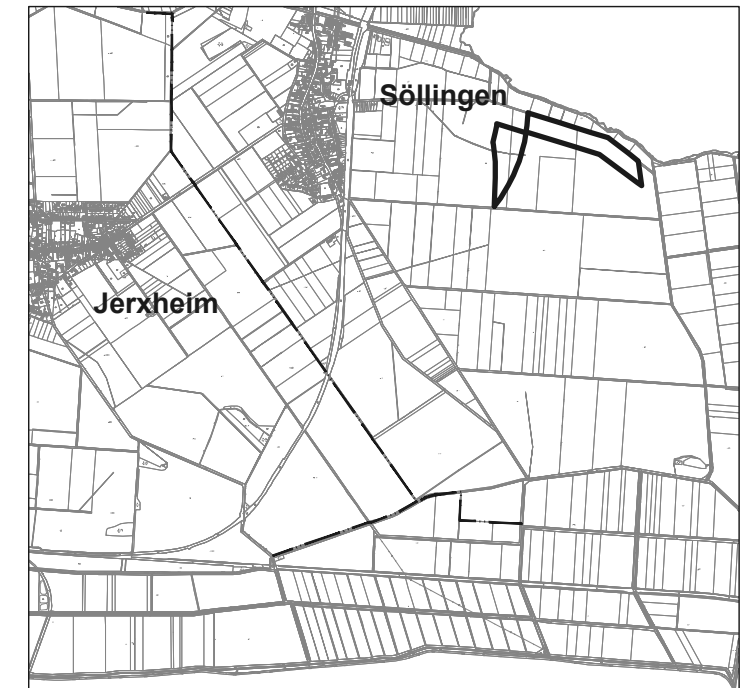
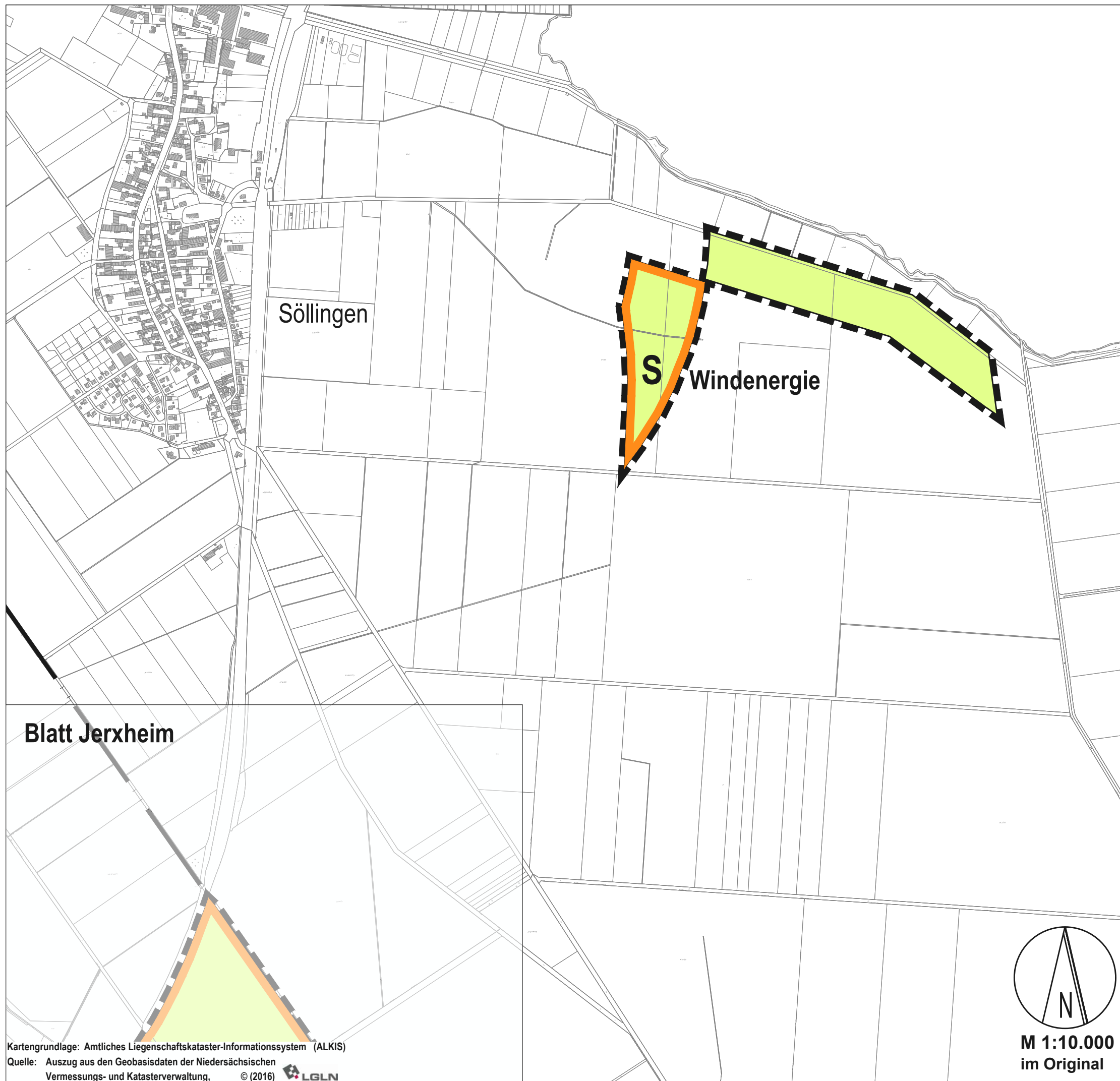


Samtgemeinde Heeseberg

Flächennutzungsplan 12. Änderung



M 1:50.000

Planzeichenerklärung (BauNVO 2017, PlanZV)

Art der baulichen Nutzung

S Sonderbauflächen
Zweckbestimmung: Windenergie

Flächen für die Landwirtschaft und Wald

Flächen für Landwirtschaft

Sonstige Planzeichen

Grenze des räumlichen Geltungsbereiches der 12. Flächennutzungsplanänderung

Söllingen

Stand: § 3 (2)/ § 4 (2) BauGB